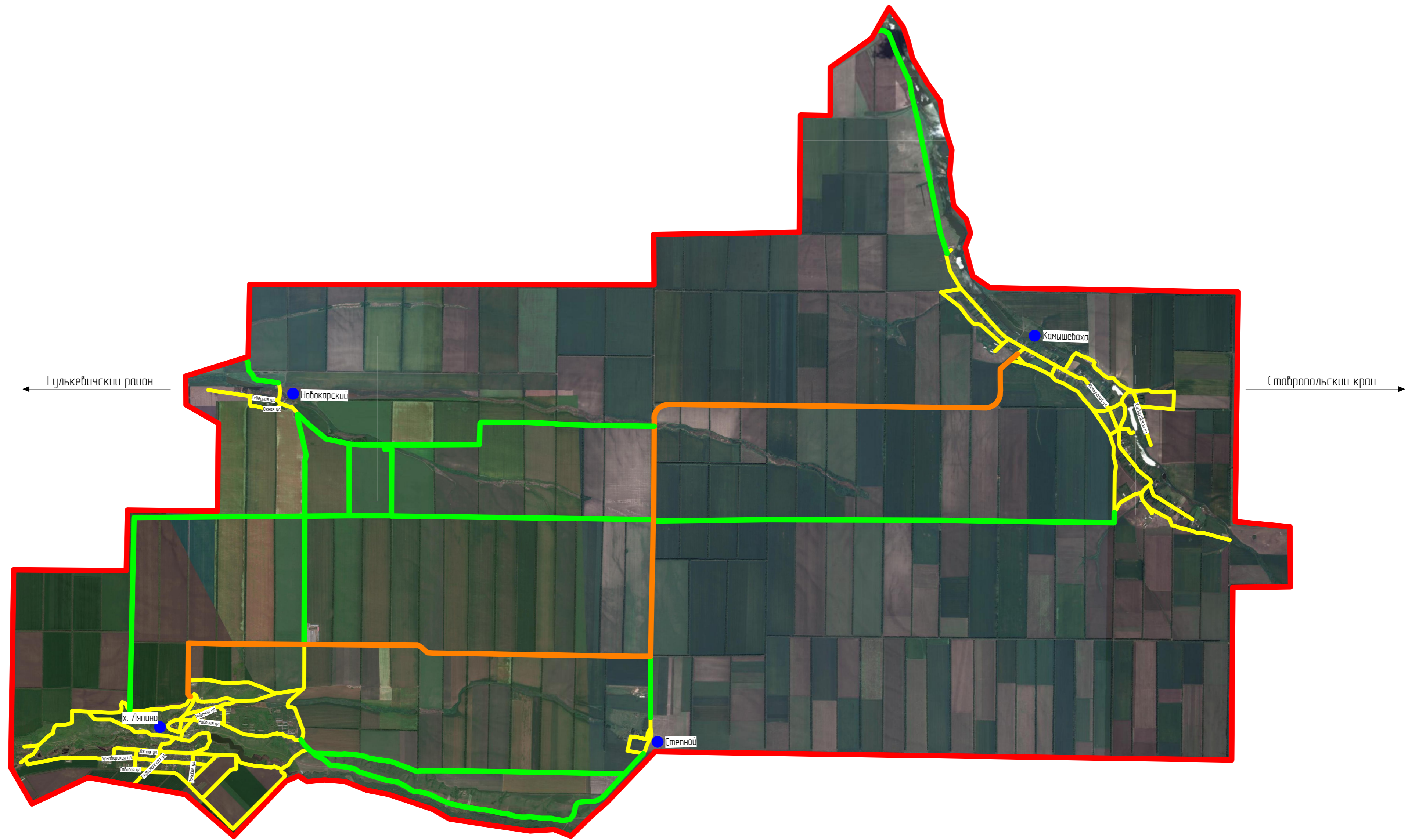


# Схема опорной улично-дорожной сети Ляпинского сельского поселения М 1:20000

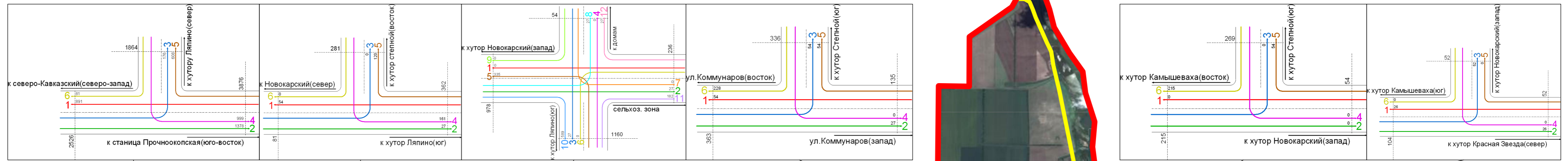




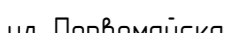





- Граница территории поселения
- Межмуниципальная автомобильная дорога
- Местная дорога района
- Местная дорога поселения
- Населенный пункт
- х. Ляпино
- ул. Первомайская Наименование автомобильной дороги

						ПЗ			
						Комплексная схема организации дорожного движения			
Изм.	Кол.уч.	Лист	№ док.	Подп.	Дата	Пояснительная записка	Статья	Лист	Листов
							п	1	10
Ген Директор		Борисенко			08.20	Приложения Схемы	ООО "ОценкаПроектСервис"		



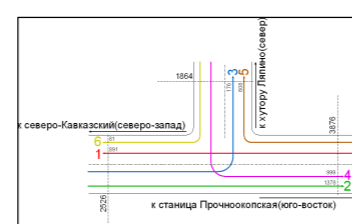
# Схема интенсивности дорожного движения на улично-дорожной сети Ляпинского сельского поселения М 1:20000



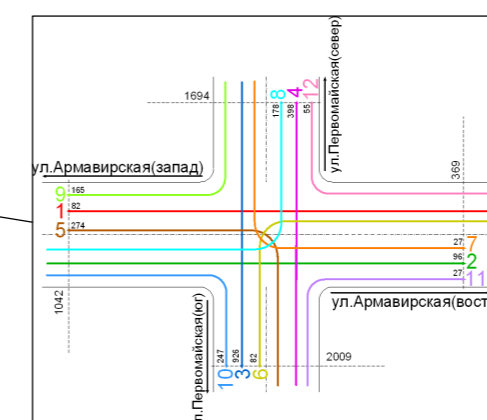
-  Граница территории поселения
-  Населенный пункт
-  х. Ляпино
-  ул. Первомайская
-  Наименование автомобильной дороги
-  Интенсивность движения транспортного потока от 2000 до 3000 ед/сут
-  Интенсивность движения транспортного потока от 1000 до 2000 ед/сут
-  Интенсивность движения транспортного потока менее 1000 ед/сут

1т

№ пункта учета интенсивности дорожного движения

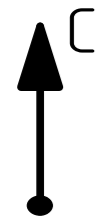


Карточка пункта учета интенсивности дорожного движения

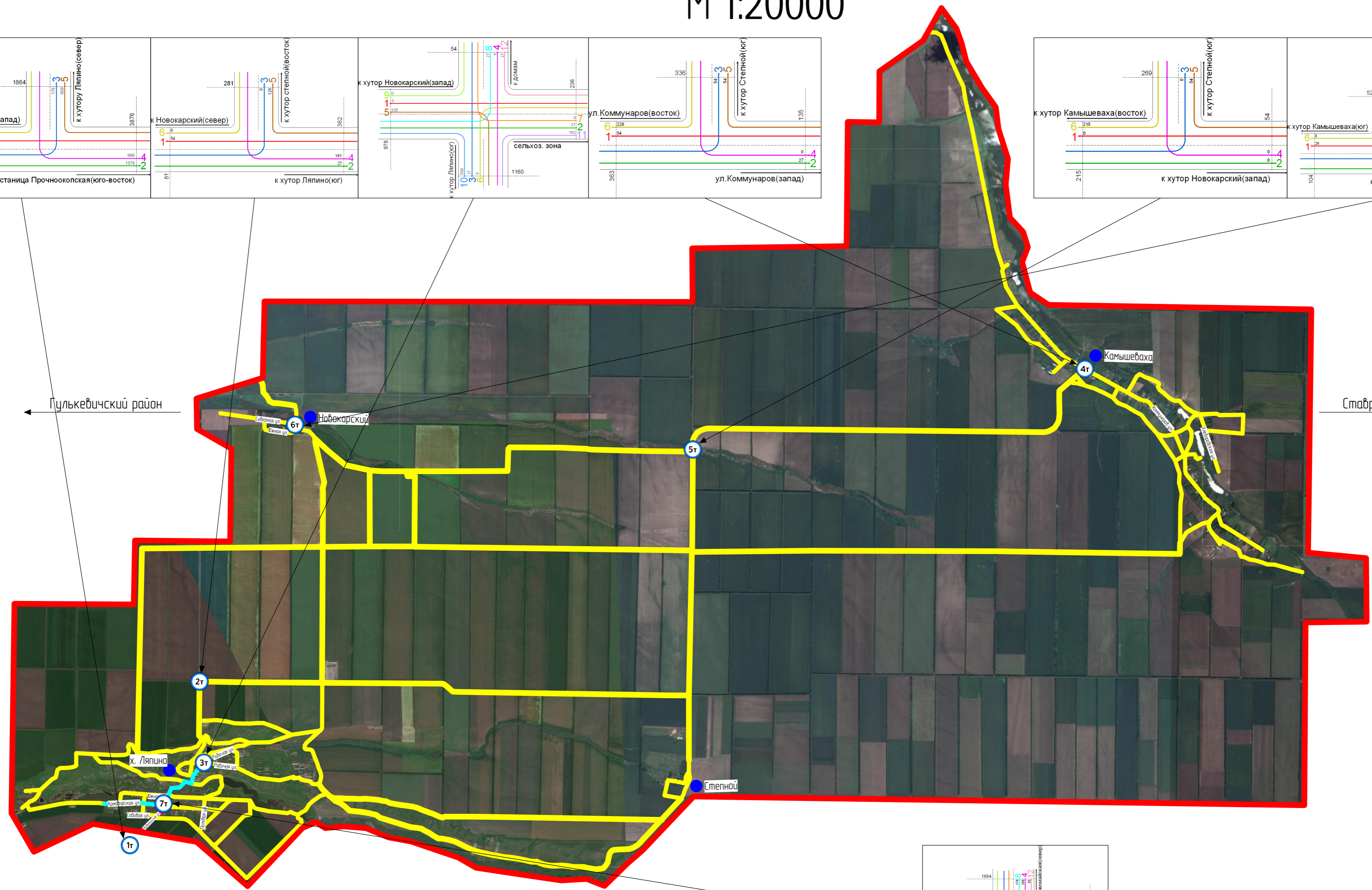
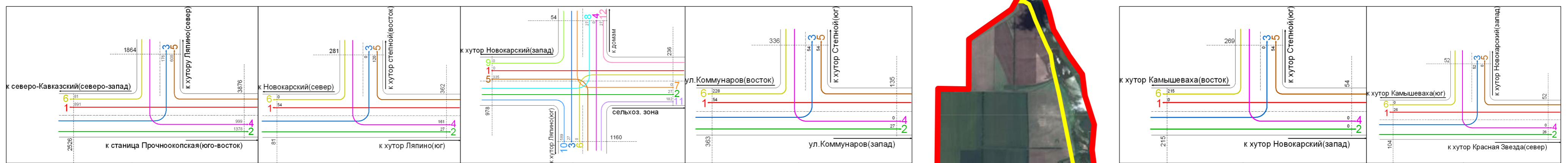







Изм.	Кол.уч.	Лист	№ док.	Подп.	Дата	Лист
						2





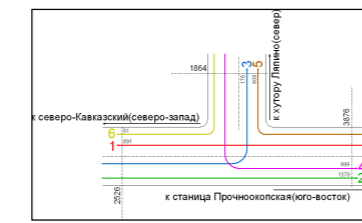
# Схема пиковой загрузки на улично-дорожной сети Ляпинского сельского поселения М 1:20000



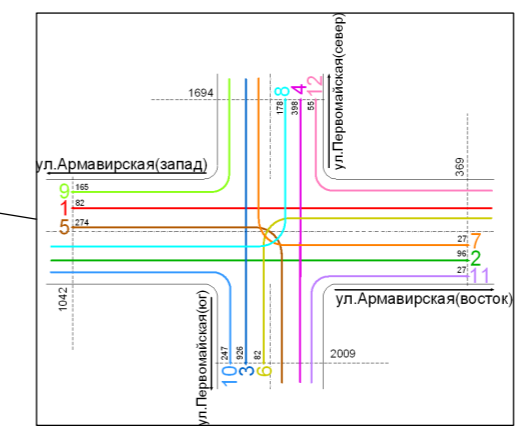
-  Граница территории поселения
-  х. Ляпино
-  ул. Первомайская
-  Уровень загрузки от 0,20 до 0,25
-  Уровень загрузки от 0 до 0,15

**1т**

№ пункта учета интенсивности дорожного движения



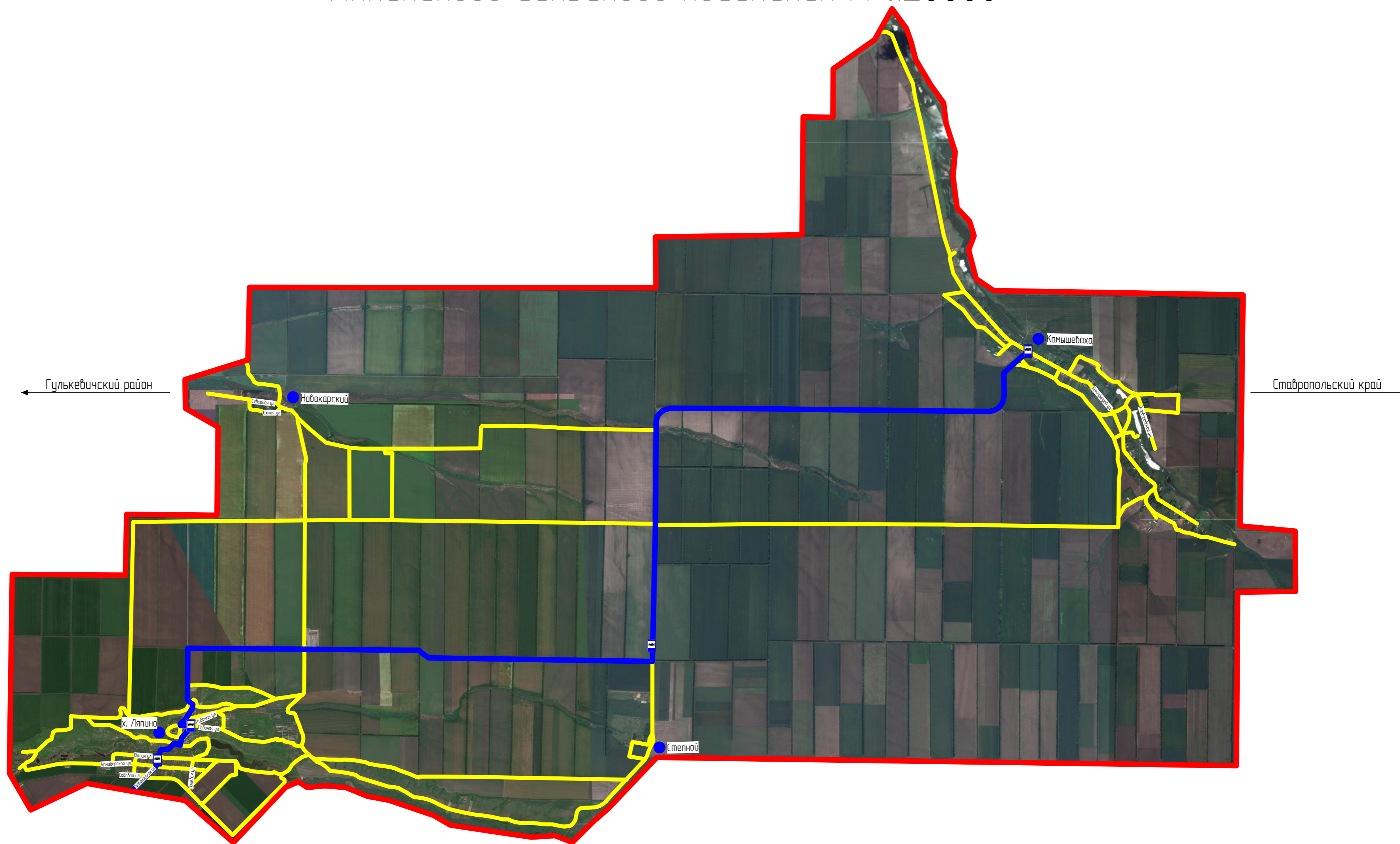
Карточка пункта учета интенсивности дорожного движения



Изм.	Кол.уч.	Лист	№ док.	Подп.	Дата



# Схема маршрутов регулярных пассажирских перевозок Ляпинского сельского поселения М 1:20000

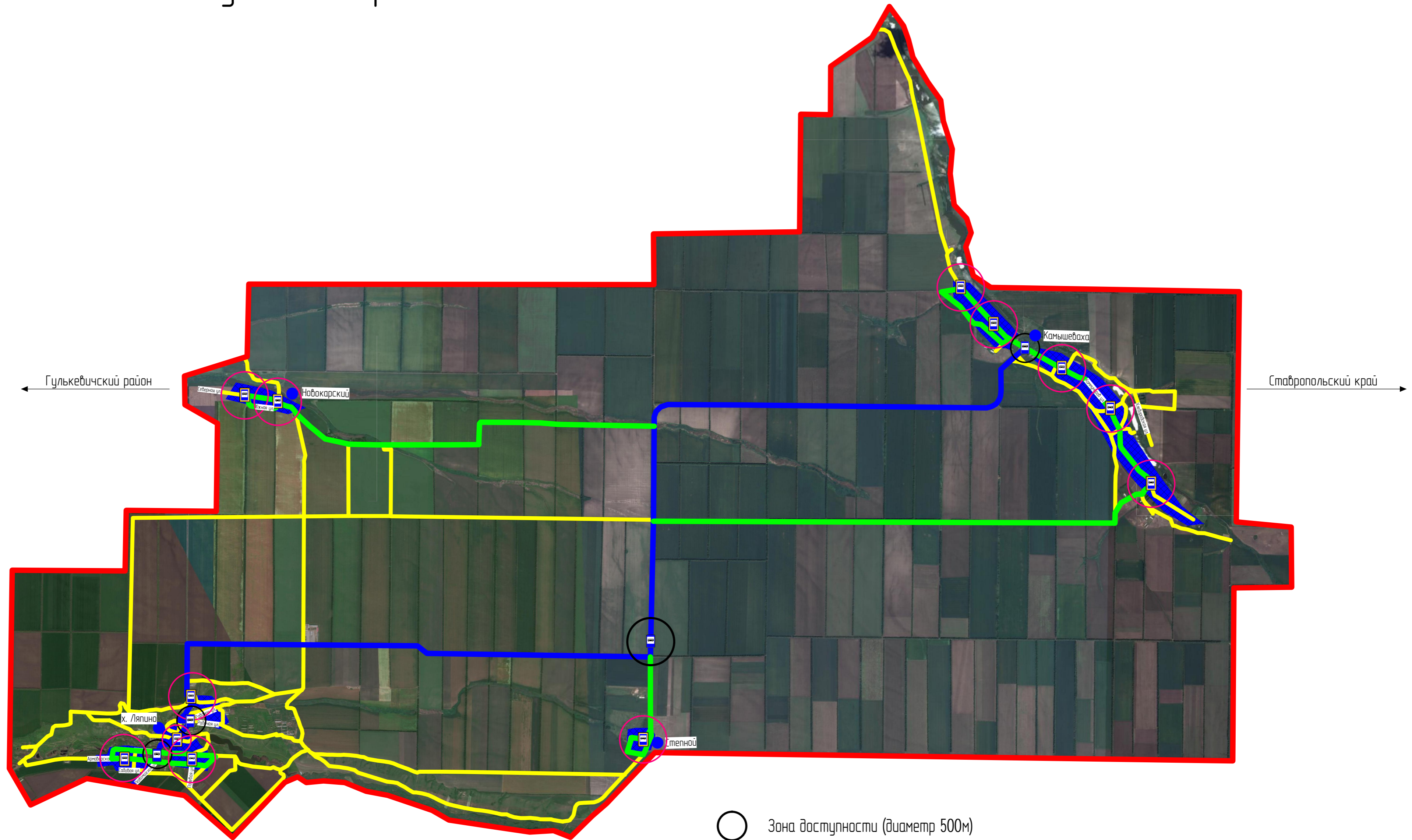
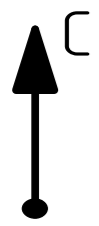


- Граница территории поселения
- Автомобильная дорога
- Населенный пункт
- х. Ляпино
- Наименование автомобильной дороги
- Маршрут пассажирского транспорта
- Остановка транспорта

Изм.	Кол.уч.	Лист	№ док.	Подп.	Дата



# Схема дискриминации населения по транспортной доступности на улично-дорожной сети Ляпинского сельского поселения М 1:20000

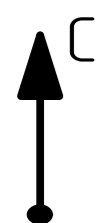


- Граница территории поселения
- Автомобильная дорога
- Населенный пункт
- Наименование автомобильной дороги
- Маршрут пассажирского транспорта
- Остановка транспорта
- Проектруемая остановка транспорта
- Проектруемый маршрут пассажирского транспорта
- Зона дискриминации населения

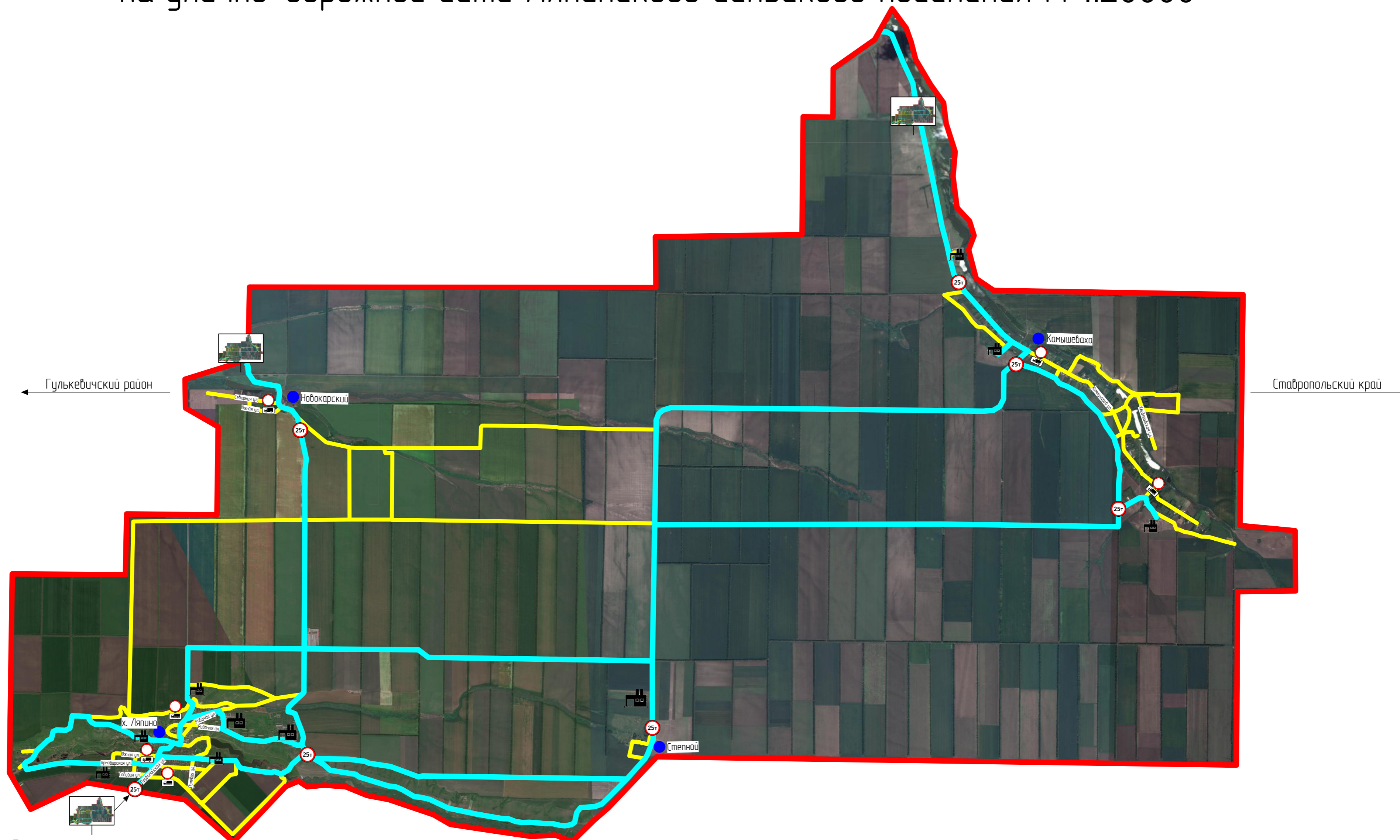
- Зона доступности (диаметр 500м)
- Проектруемая зона доступности (диаметр 500м)
- Зона доступности (диаметр 800м)
- Проектруемая зона доступности (диаметр 800м)









Изм.	Кол.уч.	Лист	№ док.	Подп.	Дата

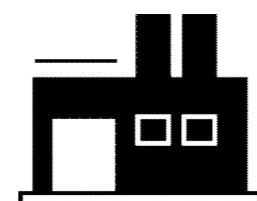




# Схема мероприятий по организации маршрута грузового транспорта на улично-дорожной сети Ляпинского сельского поселения М 1:20000



-  Граница территории поселения
-  Автомобильная дорога
-  Населенный пункт
-  х. Ляпино
-  Наименование автомобильной дороги
-  Грузовой маршрут
-  Ограничение движения грузового транспорта по массе
-  Запрет движения грузового транспорта



Крупное предприятие/Производственная, сельхоз организация

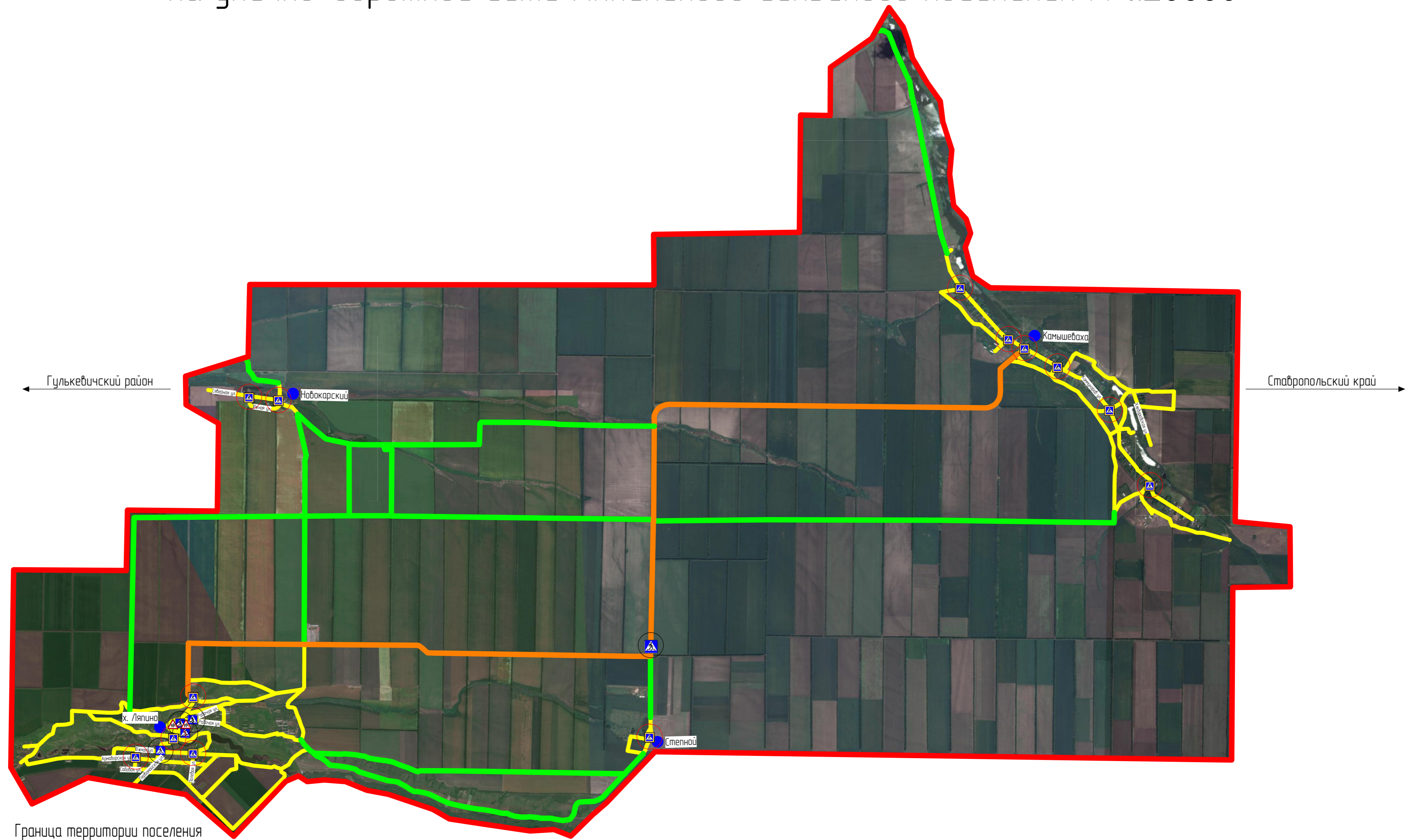
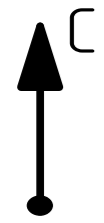


Баннер "Схема движения грузового транспорта"

Изм.	Кол.уч.	Лист	№ док.	Подп.	Дата

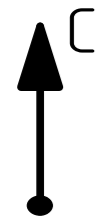


# Схема организации пешеходного движения на улично-дорожной сети Ляпинского сельского поселения М 1:20000

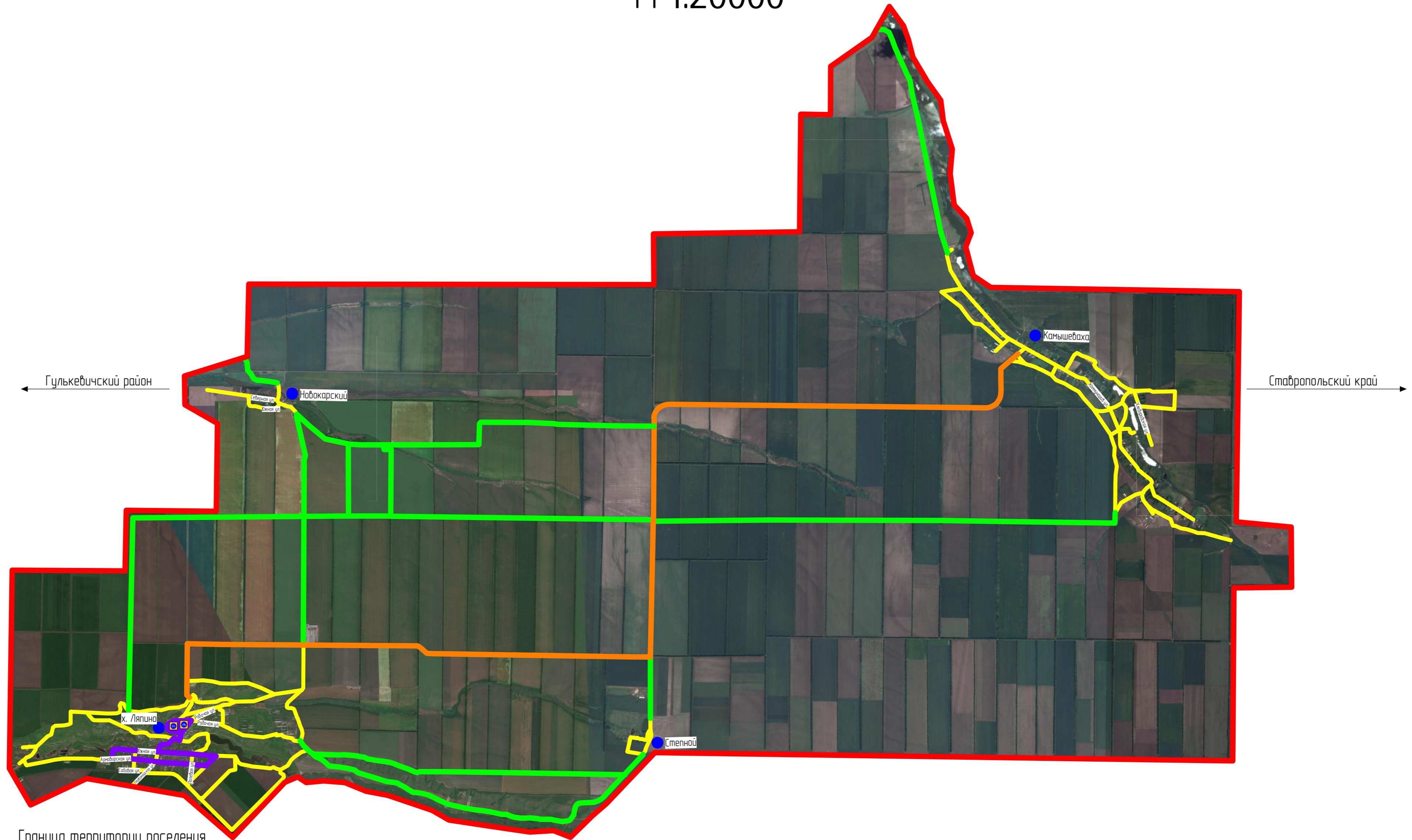











- Граница территории поселения
- Межмуниципальная автомобильная дорога
- Местная дорога района
- Местная дорога поселения
- ул. Первомайская    Наименование автомобильной дороги
- Населенный пункт
- Пешеходный переход
- ▲    Зона притяжения детей
- Зона доступности (диаметр 400м)
- Проектируемый пешеходный переход
- Проектируемая зона доступности (диаметр 400м)





# Схема организации велосипедного маршрута движения в Ляпинском сельском поселении М 1:20000

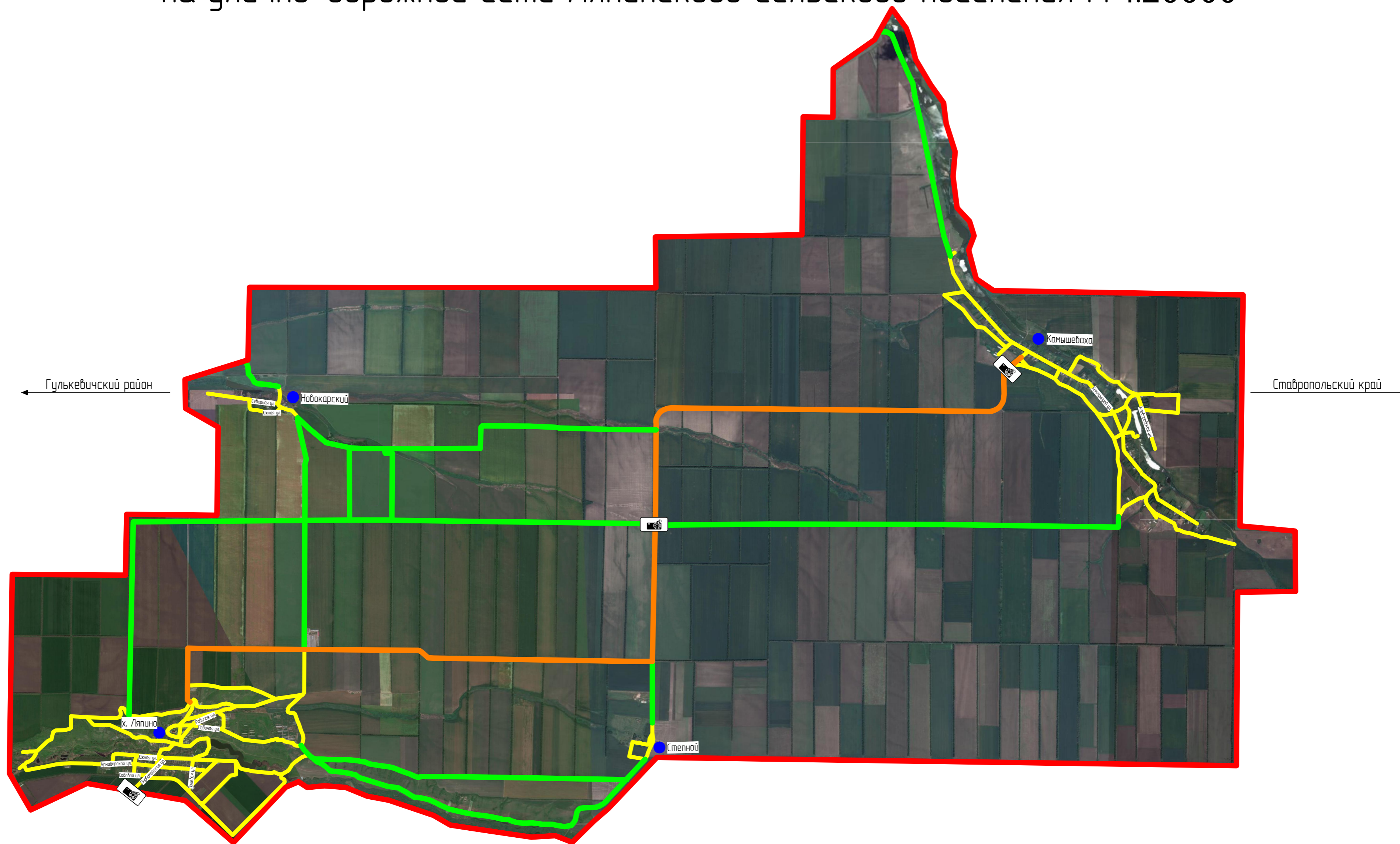



-  Граница территории поселения
-  Межмуниципальная автомобильная дорога
-  Местная дорога района
-  Местная дорога поселения
-  Населенный пункт
-  х. Ляпино
-  ул. Первомайская Наименование автомобильной дороги
-  Велосипедный маршрут движения
-  Велопарковка

Изм.	Кол.уч.	Лист	№ док.	Подп.	Дата



# Схема установки систем фото-видео фиксации нарушений ПДД на улично-дорожной сети Ляпинского сельского поселения М 1:20000

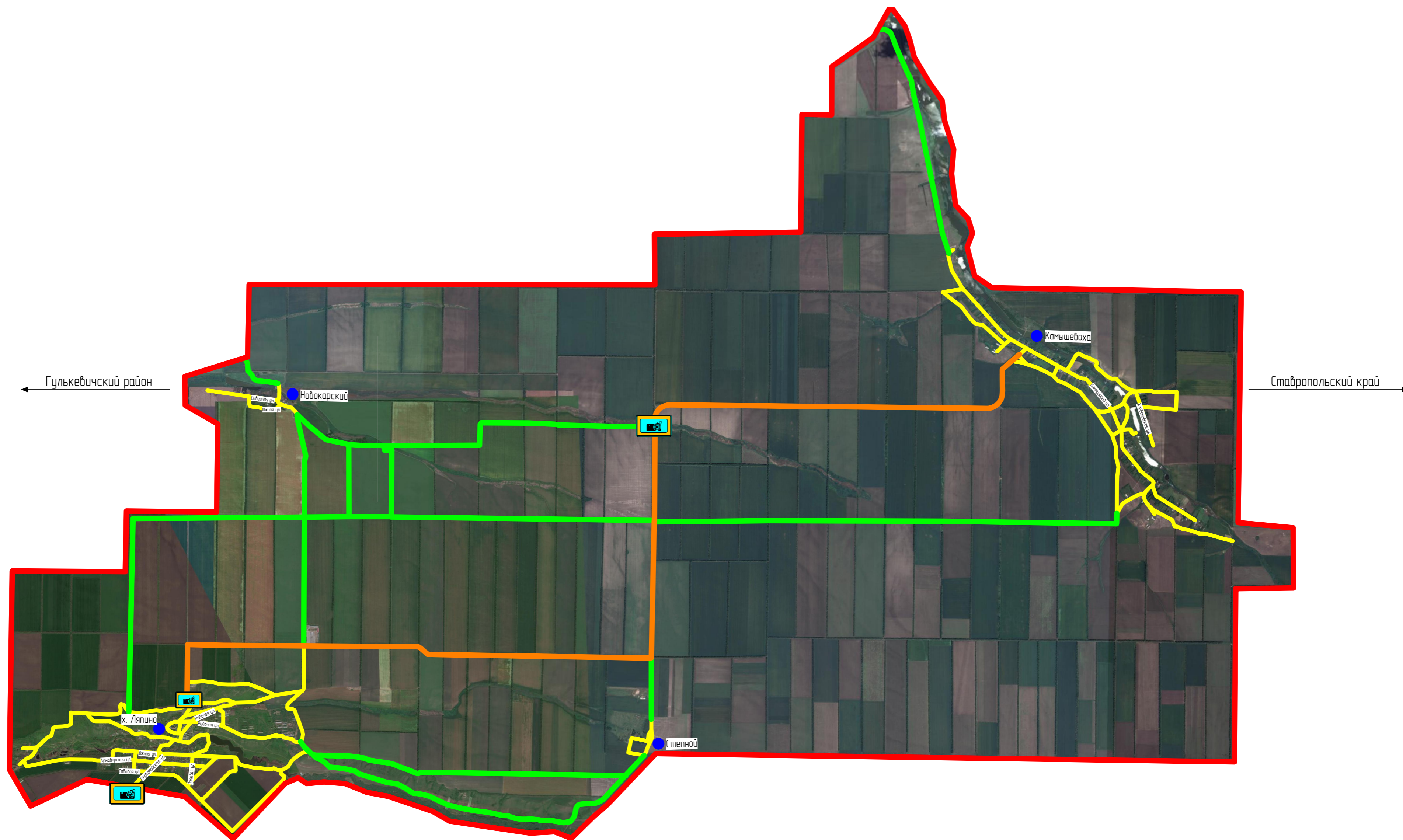


- Граница территории поселения
- Межмуниципальная автомобильная дорога
- Местная дорога района
- Местная дорога поселения
- Населенный пункт
- х. Ляпино
- ул. Первомайская Наименование автомобильной дороги
-  Проектируемое место установки систем фото-видео фиксации нарушений ПДД

Изм.	Кол.уч.	Лист	№ док.	Подп.	Дата



# Схема размещения стационарных пунктов учета транспортного потока в Ляпинском сельском поселении М 1:20000



- Граница территории поселения
- Межмуниципальная автомобильная дорога
- Местная дорога района
- Местная дорога поселения
- Населенный пункт
- х. Ляпино
- ул. Первомайская
- Наименование автомобильной дороги
- Проектируемое место установки детектора транспортных потоков

Изм.	Кол.уч.	Лист	№ док.	Подп.	Дата